



7 y 8 de Junio de 2014

ALPUJARRA ALMERIENSE

DIFICULTAD

Nivel Distancia



2,5 12,5 KM.

Subida

Bajada

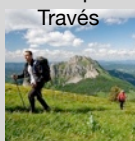
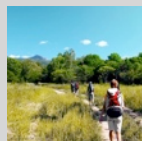


**588 M. 617 M.
ACUMULADOS**

TERRENO

Sendero

Campo
Través



70% 10%

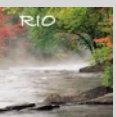
Pista

Asfalto



15% 5%

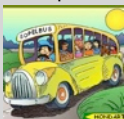
PAISAJE



SALIDA

Hora

Transporte



6 HR

BUS

Lugar

Plazas



**GLORIETA
MEDIA LUNA**

31 PAX.

PRECIO

Socio Fed. Socio no Fed

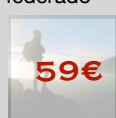


39€

44€

No socio Fed.

No socio no
federado



54€

59€

SENDA DEL AGUA-CASTAÑAR DE PATERNA

7 DE JUNIO



La combinación de la Senda del Agua con el sendero que recorre el Castañar de Paterna (junto con un tramo de Sulayr) nos permite realizar un recorrido circular adentrándonos en el valle que forma el río Paterna. La vegetación es variada destacando castaños, álamos y pinos.

A unos 10 km. poco antes de llegar a Paterna, en una curva cerrada a la izquierda de la carretera, se encuentra la pequeña área recreativa de Fuente Agria donde comienza la ruta.

Comenzaremos ascendiendo de 1.200 metros de altitud hasta 1.580 en aproximadamente una hora. Aunque el sendero está

bastante marcado y señalado con las rayas amarillas y blancas típicas de los senderos PR (pequeño recorrido) hay que estar atentos de no desviarnos por otras trazas de camino que vayamos encontrando.

La subida es continua, rodeándonos una vegetación muy variada: encinas, castaños, álamos, etc. Llegamos a un cortijo que parece estar en obras (aunque está prácticamente igual desde hace años) y subimos por una pista hasta un cruce donde torcemos a la izquierda.

Un poco más adelante el sendero vuelve a salir a nuestra derecha, volviendo a subir con mayor intensidad. Estamos cruzando la zona

(sigue)

INSCRIPCIONES

SOCIOS Y NO SOCIOS:

a partir del 29 de Mayo 2014 a las 8 mañana

LOS NO SOCIOS QUEDAN EN L.E. hasta el 2 Junio a 20 hrs.

A.: cobyspain@hotmail.com TF.: 667319636 INDI

SUPLEMENTO EN DEMORA DEL PAGO DE 7,50 EUROS

Nºcta INGRESO: 0237 6028 00 9160232225 de CAJASUR

PLAZO PAGO SOCIOS del 29.05 8 hrs. hasta 2.06 a 20 hrs

PLAZO PAGO NO SOCIOS del 2.06 a 20 hrs.hasta 4 a 24hrs.

A LOS INSCRITOS SE LES MANDARÁ INFORMACIÓN DETALLADA DE LA METEOROLOGÍA Y UN RECORDATORIO DE LO QUE NO DEBEMOS OLVIDAR...

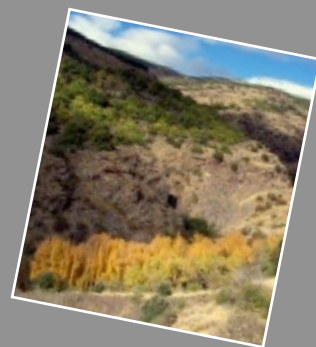


CAMPING ALPUJARRA DE LAROLAS

SERVICIOS INCLUIDOS:
CENA+DESAYUNO

OBSV.: HAY QUE LLEVAR TOALLA, SÁBANAS, SACO Y COSAS DE ASEO PERSONAL.

ALOJAMIENTO



RUTEROS



ALPUJARRA ALMERIENSE

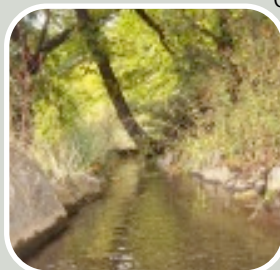


(continuación)

SENDA DEL AGUA-CASTAÑAR DE PATERNA

conocida como "El Persiguero". A nuestra espalda podemos contemplar una buena vista de Paterna del Río.

Cruzamos junto a un pinar y, a continuación, por una zona despoblada de arbolado, donde finalmente llegamos al punto más alto de la ruta (1.580 m. de altitud). Se trata del [cruce](#) con el [sendero Sulayr \(GR-240\)](#), que rodea toda Sierra Nevada. Un poste marca el cruce. Nosotros tomamos la izquierda y comenzamos la bajada hacia el río Paterna. Abandonamos la zona de matorral y aumenta el arbolado hasta ser muy denso y variado. Cruzamos un rincón muy húmedo gracias a un arroyo que debemos atravesar.



Pasamos junto a una era y unas terrazas de cultivo que quedan

junto encima

del punto donde [cruzaremos el río](#).

El sendero ha desaparecido en este tramo por lo que comenzamos a caminar río arriba cerca de la orilla y unos metros más adelante el sendero reaparece a nuestra izquierda. Hay que estar atentos ya que hay que pasar por un [túnel vegetal](#). Seguimos paralelos al río

aunque comenzamos a subir hasta llegar a la acequia que nos acompañará los siguientes kilómetros.

[Cruzamos la acequia](#) y ascendemos un poco hasta que encontramos un poste de señalización. Aquí abandonamos el sendero Sulayr que continua ascendiendo a nuestra derecha. Nosotros tomamos la izquierda para volver a la acequia.

Poco más adelante nos podemos asomar a un saliente de rocas para disfrutar de las vistas al valle que hace el [río Paterna](#). Seguimos por el sendero que va junto a la acequia y comenzamos a cruzar el castañar de Paterna. Se trata de un agradable paseo donde el agua de la acequia nos acompañará prácticamente todo el recorrido, excepto en algunos pequeños tramos donde [cruzaremos](#) la acequia para separarnos de ella unos metros

El Castañar se va haciendo cada vez más frondoso hasta que el sendero llega a un rincón donde cruzaremos a una zona de vegetación muy espesa [bajando](#) por un terreno resbaladizo hasta el cauce de un arroyo que cruzaremos por un pequeño [puente de madera](#).

Estamos llegando al tramo del final de la ruta. La acequia finalmente deja de tener agua y más adelante

llegamos a una explanada donde hay tumbado un [gran árbol](#). El camino sigue por pista forestal. Hay un cruce un poco más adelante y giramos a nuestra izquierda. La pista comienza a mostrar restos de asfalto mientras cruzamos fincas valladas de castaños.

Seguimos bajando y justo al pasar junto a unos [álamos](#) aparece un [camino de cemento](#) que baja a nuestra izquierda y que tomaremos. Llegaremos a Paterna del Río, a un cruce donde hay una [fuente](#). Bajamos a nuestra derecha y pasamos junto a una [calle llena de macetas](#). Seguimos bajando y la [calle](#) queda cubierta por un parral. Llegamos a la carretera que cruza el pueblo. Giramos a nuestra izquierda y vamos por la carretera camino del área recreativa de Fuente Agria. Antes podremos contemplar las vistas que nos ofrecen un mirador que hay a la salida de Paterna.





7 y 8 de Junio de 2014

ALPUJARRA ALMERIENSE

SENDA DEL AGUA

MAPA RECORRIDO

INICIO Y FINAL

PERFIL





ALPUJARRA ALMERIENSE

DIFICULTAD

Nivel



NIVEL 3

Distancia



14 KM.

Subida



Bajada



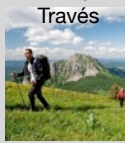
352 M. 1128 M.

TERRENO

Sendero



90%

Campo
Través

10%

Pista



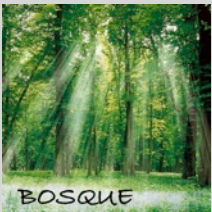
0%

Asfalto



0%

PAISAJE



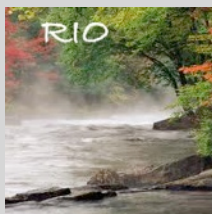
BOSQUE



BARRANCO



VALLE



RIO

PUERTO DE LA RAGUA - ALDEIRE

8 de JUNIO DE 2014

Precioso recorrido de inmejorables vistas el que nos depara el día de hoy.

Partiremos desde el refugio del Puerto de la Ragua subiendo por el "Barranco de Maja Caco" unos 600 m. Nos desviamos a la derecha faldeando "El Morrón de la Cabañuela" y cruzando el "Barranco Zanja Nueva" para llegar a la "Pradera del Piornal". Seguimos hacia el Sur hasta el "Barranco de los Cirilos", donde nos desviamos al Oeste en

dirección a los barrancos de "Autolines" y "La Chorrera". Desde este punto, cambiamos de dirección hacia el Norte, pasamos por los "Corrales de Soleta" y enlazamos con el camino de Aldeire. Seguimos ese camino con dirección Norte hasta unos 600 m. antes de llegar a Aldeire que nos desviamos a la izquierda para completar el recorrido por el "Barranco de Luna"



RUTEROS





ALPUJARRA ALMERIENSE

PUERTO DE LA RAGUA - ALDEIRE

8 de JUNIO DE 2014

MAPA RECORRIDO

PERFIL

